

(株)ふじ研究所は 昭和 48 年創業！

いつもご愛顧ありがとうございます。ふじ研究所のふじ研くんです。弊社は建築物の設備工事（上下水道・冷暖房・換気工事など）を専門とする会社です。東区北 28 条東 6 丁目に赤い看板が目印の事務所があります。寒い日が続きます水道管の凍結にはご注意くださいね！！住まいのご相談は下記フリーダイヤル・ホームページのお問い合わせをご利用ください。



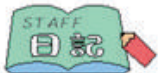
ふじ研くん

0120-922-228



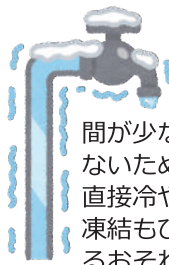
「中央小学校校舎棟改築ほか衛生設備工事」完成！

平成 30 年 10 月から着工しました「札幌市立中央小学校」の新築設備工事が完了！西丸・大滝・中村が担当しておりました。生徒さんは新校舎でのお勉強楽しみですね！！



1月11日 スタッフ：総務 武永 『開運希望』

今年のおみくじは吉。良いこと書いてありました。お守りも【開運】を購入 守備範囲広め 欲だらけ 1年ぶりといえばコチラ「S&B ホンコンやきそば」お正月にヤクソバ…しかし大好きです 1年ぶりくらいです 高校生の時のバイト先の方に教えてもらって知った味 外国人のご友人が熱狂的な支持者で、箱買。を目撃。こういうのがウケるのか…と印象的でした ぶりかけの後に半熟目玉焼き + 黄身に 醤油少々で完璧！ 今年も宜しくお願い致します



水道管の凍結にご注意下さい

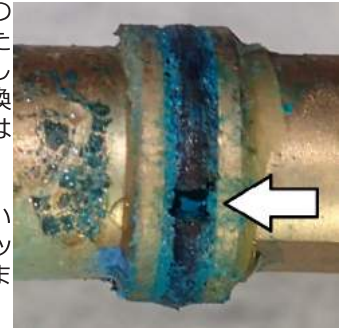
今年は昨年末から 1 月は雪が少ない冬でした。除雪の手間が少なく助かっている～と思う人も多いはず。一方、積雪が少ないために普段、雪で覆われるはずの床下部分や地面が露出して直接冷やされてしまい水道管の凍結が多くなっております！！凍結もひどくなると水道管が破裂してしまい大きな漏水が発生するおそれがあります。水抜きの手間をお忘れ無く！！

水抜栓の漏水！水抜栓からシューっと音が！

札幌市内にお住まいの方は毎日水抜き作業をする事は無いでしょうね！使っていないでも経年劣化により水抜栓から漏水することがあります。

水道局の検針で発覚する事がほとんどです。水抜栓付近からシューっと音がして気づくことも！その大体が水抜栓の内部ピストン部パッキンの劣化による漏水。(写真右上：水抜栓内部のピストン部分。写真右下：ピストン部拡大。パッキンが切れています)

※普段使っていなかった水抜栓を冬期間の長期外出時の水抜き作業や、蛇口の交換作業などで久しぶりにハンドルを回した事を切っ掛けに固着したパッキンが切れてしまうことも有ります。新しいパッキンに交換して弊社の修理作業は終了します(^_^)/ (写真左：新しいパッキン装着後。切れていないのこり 2 枚のパッキンも同時に交換します。)



1月9日 スタッフ：技術 高橋 『新種?!?!』

今年もよろしくお願いいたします。K 林さんの某保育園の新築工事現場の写真です。



(床から給水管・排水管が立ち上がっている様子)

何かに見えませんか？(笑) 水族館で結構人気者です。配管のカバー外したら、中は黄色なので、もっと似てみたいですよ(笑) ちなみに配管施工は弊社の S 茂さんです。



保全課スタッフ紹介 お住まいの修理等で伺います！



長谷川です 今年の札幌モーターショー 超高級車 ほとんど出店していませんでした 少し物足りなかつたです 写真 スズキのブースにありましたハンドルがなく未来感られる車でした



今年もよろしくお願いいたします。修理や機器の交換などのご相談はお気軽にご相談ください。



村井

社本



六曜の意味ってご存知？

私たちの身近にある暦の六曜。それぞれの意味をご存知ですか？「大安」は、「大いに安し」ということで、「万事において良い」という意味。「仏滅」は、「仏も滅するような日」ということで、「万事に凶日」という意味。勝負事やお祝い事は避ける日とされています。このあたりは、おなじみですね。「友引」は、「良い事も悪いことも友に影響する」という意味。葬式などは避けるという習慣があります。一方で、結婚式は吉ですが、11時～13時は凶とされているので、その時間はさけたほうが良いようです。「赤口（しゃっこう）」は、火や血を連想させることから、火事やケガに気をつけるという意味。しかし、友引と逆で、11時～13時は吉だそうです。「先勝（せんしょう）」は、「先んずれば勝ち」という意味で、まさに午前中が吉という意味。「先負（さきまげ・せんぷ）」は、先勝の逆で、午後が吉という意味。急がず待つのが良いとされています。

超節水型の便器への取り替えや便座の取り替えのご相談はお気軽に！

一昔の便器の洗浄水量は13～8リットル。最新の便器では4.8リットルと超節水！使用人数が多いほど節水効果がありますね！！
2月にTOTOさんの便器がリニューアルされます！よりスッキリとしたデザインとさらにお手入れしやすい形状に！！



便器を取り替えるときは一緒に床のクッションフロアを貼り替えることをおすすめします！便器形状によっては古い便器の後が出てしまうことが有りますよ！

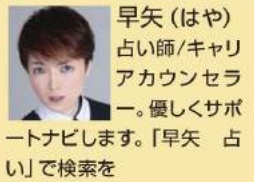
ウォシュレットのおすすめはこちら。TOTO アプリコット F1A。リモコン操作タイプでオート洗浄機能付。使う度に「きれい除菌水」のミストを自動で便器ボウル面にふきかけるので、トイレのきれいが長持ちします！



水道管の凍結にご注意下さい

占星術研究家・早矢が占う、素敵に暮らすためのちょっとしたヒント。

住まいを快適に導く 2020年1月・2月の運勢 12星座別 インテリア占い



牡羊座 3/21～4/19

行ってみたい外国の写真を飾ったり、スマホの待ち受け画面にすると夢がかなうかも。ラッキーアイテムはドーナツ型のもの。

牡牛座 4/20～5/20

お正月には新しい服や日用品などを生活に取り入れると、1年の運気が活性化します。ラッキーアイテムは数字の12。

双子座 5/21～6/21

パートナーと一緒に、対戦もののスマホゲームやスポーツ観戦に参加すると元気に。ラッキーアイテムはウインドチャイム。

蟹座 6/22～7/22

ライムグリーン色は、身近な幸せを発見できる開運カラー。若々しさももたらします。ラッキーアイテムはモフモフのラグマット。

獅子座 7/23～8/22

アクティブに行動できる時期。500円玉貯金をすると、急な出費の頼りになります。ラッキーアイテムは有名ブランドの靴下。

乙女座 8/23～9/22

住空間を整理整頓すると運気がアップ。浴室を清潔に保つと、さらに家庭円満に。ラッキーアイテムは和柄の手ぬぐい。

天秤座 9/23～10/23

家族や大切な人とのイベントやレジャーを具体的に計画すると、実現性がアップ。ラッキーアイテムはやまぎき色の物。

蠍座 10/24～11/22

1月は家でも「かわいい」を意識して。2月は秘湯や料亭など、非日常的な空間がオススメ。ラッキーアイテムは梅の花。

射手座 11/23～12/21

1～2月中旬は積極的に外出を。2月中旬からは家族や友人とアルバムを見ると、親密さが倍増。ラッキーアイテムは入場チケット。

山羊座 12/22～1/20

お正月は家に松の枝と切り花を飾って。2月は、最新情報を取り入れると金運アップ。ラッキーアイテムはほかほかのカイロ。

水瓶座 1/21～2/18

あなたの魅力が輝くとき。いつもと違う道を散歩してみると、意外な発見がありそうです。ラッキーアイテムは水色のガラス製品。

魚座 2/19～3/20

魅力が高まる1月はオシャレに気配りを。鏡をピカピカに磨くと美しさも磨かれます。ラッキーアイテムは揺れるアクセサリ。

ウォシュレット（洗浄便座）も時々チェック！

洗浄便座は「水」と「電気」を使う電気製品です！！長年のご使用で部品が劣化して水漏れする事も。水漏れしたまま使用すると、発煙発火や感電漏電、階下漏水のおそれもあり危険。定期的に製品をチェックしてみましょう！本体のヒビや割れの有無、便座の温度、水漏れの有無、電源コードやプラグの状態。などなど。（日本レストルーム工業会ホームページを参照してみてください！）

今月も最後までお読みいただきありがとうございました。このニュースレターは弊社ホームページにも掲載しております！



(101号編集長 村田)



おかげさまで年間約1,600件超工事受注！

株式会社ふじ研究所

0120-922-228

〒065-0028 札幌市東区北28条東6丁目1番1号
tel: (011) 742-5828 fax: (011) 742-5344



私たちは住まいの専門家、お気軽にご相談下さい！

- 蛇口のパッキン交換
- 配管の水漏れ修理
- 排水管の詰まり修理
- ボイラーの故障等設備機器修理
- 住まいのリフォーム
- ※ リフォームローン有り
- キッチン・お風呂・トイレなどの水まわり
- 内装工事など
- 水道
- 排水
- エアコン
- 暖房
- 換気
- 融雪
- 他設備工事全般

